



**ECF CERCA**  
 Agence de SAINT GEORGES LES  
 BAILLARGEAUX  
 Z.A. Les Moinards  
 86130 SAINT GEORGES LES  
 BAILLARGEAUX  
 Tél. : 05 49 08 93 18

**CERTIFICAT**

Siège social

**ECF CERCA**  
 RN11 - Route de La Mothe  
 79260 LA CRECHE  
 Tél. : 0549088000

**LIP POITIERS INDUSTRIE ET BATIMENT**  
**M. BOULANGER David**  
**16 18 Boulevard du Grand Cerf**  
**86000 POITIERS**

Monsieur,

Nous vous remercions de la confiance que vous nous avez accordée pour votre projet de formation.

Vous trouverez ci-dessous le justificatif que vous devez produire à toute demande officielle.

Ce CACES® permet la délivrance de l'autorisation de conduite pour les engins cités, après vérification de l'aptitude médicale ainsi que les consignes et les risques liés à l'environnement de travail.

Veuillez agréer, Monsieur, l'expression de nos sentiments distingués.

Ce document dématérialisé peut être imprimé en recto/verso avec découpe selon les pointillés.

Président Directeur Général,  
**COUTEAU Simon**



### CACES® R.486 - Plates-formes élev. Mobiles de pers.

Utilisation des plates-formes élévatrices mobiles de personnes

La marque CACES® est protégée par un dépôt de marque à l'INPI sous le numéro 03.3237295

**OTC :**  
 ECF Services  
 4 Place Sadi Carnot  
 13002 MARSEILLE  
 Certificat CACES® : N°ICSCAC0128

**Délivré par :**  
 ECF CERCA  
 Z.A. Les Moinards  
 86130 SAINT GEORGES LES  
 BAILLARGEAUX  
 Tél. : 05 49 08 93 18  
 Mail : contact-formation@ecf-cerca.fr



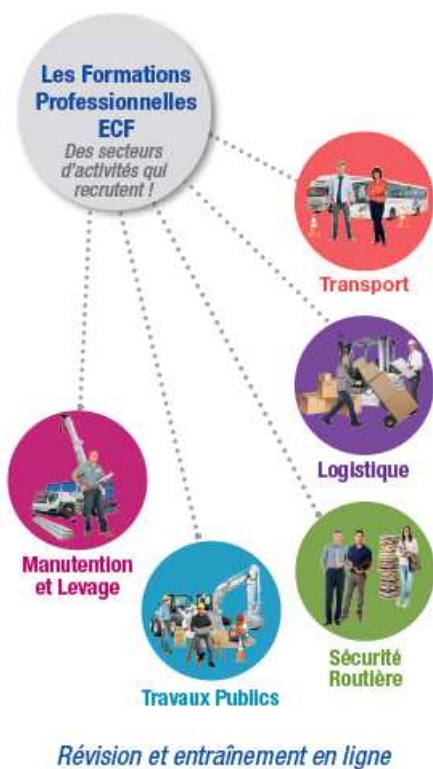
**Titulaire (en toutes lettres) :**  
**M. BOULANGER David**

**Date de naissance :**  
**15/11/1974**

**Signataire (en toutes lettres)**  
**COUTEAU Simon**  
**Président Directeur Général**



Cat.	Type	N° du CACES®	Option Porte-engins	NOM - Prénom du testeur épreuves pratiques	Obtention Echéance
A	PEMP à élévation verticale				
B	PEMP à élévation multidirection	2026-04-486-00B-NP00001	non	BESSEAU Vincent	01/04/2026 ..... 31/03/2031
C	Hors production				
Ce(s) CACES® ne permet(tent) pas la délivrance d'une AIPR					
Pour vérifier la validité de ce(s) CACES® (employeur) ou pour éditer l'attestation correspondante (titulaire) consulter la base de données CACES® sur le site : <a href="https://verification-caces.nevea.fr/">https://verification-caces.nevea.fr/</a> (code de vérification : f1-b5565z12)					



Un réseau de proximité  
Retrouvez les centres ECF sur  
[www.ecf.asso.fr](http://www.ecf.asso.fr)

ECF Services  
4 Place Sadi Carnot,  
CS60649  
13235 Marseille Cedex 02



**CACES®**  
Certificat d'Aptitude à la Conduite en Sécurité



**ECF CERCA**  
 Agence de SAINT GEORGES LES  
 BAILLARGEAUX  
 Z.A. Les Moinards  
 86130 SAINT GEORGES LES  
 BAILLARGEAUX  
 Tél. : 05 49 08 93 18

**CERTIFICAT**

Siège social

**ECF CERCA**  
 RN11 - Route de La Mothe  
 79260 LA CRECHE  
 Tél. : 0549088000

**LIP POITIERS INDUSTRIE ET BATIMENT**  
**M. ETIENNE Alexandre**  
**16 18 Boulevard du Grand Cerf**  
**86000 POITIERS**

Monsieur,

Nous vous remercions de la confiance que vous nous avez accordée pour votre projet de formation.

Vous trouverez ci-dessous le justificatif que vous devez produire à toute demande officielle.

Ce CACES® permet la délivrance de l'autorisation de conduite pour les engins cités, après vérification de l'aptitude médicale ainsi que les consignes et les risques liés à l'environnement de travail.

Veuillez agréer, Monsieur, l'expression de nos sentiments distingués.

Ce document dématérialisé peut être imprimé en recto/verso avec découpe selon les pointillés.

Président Directeur Général,  
**COUTEAU Simon**



### CACES® R.486 - Plates-formes élev. Mobiles de pers.

Utilisation des plates-formes élévatrices mobiles de personnes

La marque CACES® est protégée par un dépôt de marque à l'INPI sous le numéro 03.3237295

**OTC :**  
 ECF Services  
 4 Place Sadi Carnot  
 13002 MARSEILLE  
 Certificat CACES® : N°ICSCAC0128

**Délivré par :**  
 ECF CERCA  
 Z.A. Les Moinards  
 86130 SAINT GEORGES LES  
 BAILLARGEAUX  
 Tél. : 05 49 08 93 18  
 Mail : contact-formation@ecf-cerca.fr



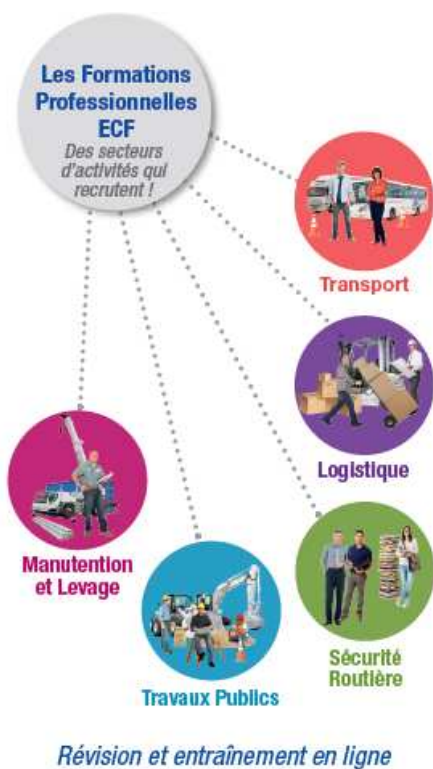
**Titulaire (en toutes lettres) :**  
**M. ETIENNE Alexandre**

**Date de naissance :**  
**10/06/1975**

**Signataire (en toutes lettres)**  
**COUTEAU Simon**  
**Président Directeur Général**



Cat.	Type	N° du CACES®	Option Porte-engins	NOM - Prénom du testeur épreuves pratiques	Obtention Echéance
A	PEMP à élévation verticale				
B	PEMP à élévation multidirection	2026-04-486-00B-NP00002	non	BESSEAU Vincent	01/04/2026 ..... 31/03/2031
C	Hors production				
Ce(s) CACES® ne permet(tent) pas la délivrance d'une AIPR					
Pour vérifier la validité de ce(s) CACES® (employeur) ou pour éditer l'attestation correspondante (titulaire) consulter la base de données CACES® sur le site : <a href="https://verification-caces.nevea.fr/">https://verification-caces.nevea.fr/</a> (code de vérification : f1-64s4vbc4)					



Un réseau de proximité  
Retrouvez les centres ECF sur  
[www.ecf.asso.fr](http://www.ecf.asso.fr)

**CACES®**

Certificat d'Aptitude à la Conduite en Sécurité

ECF Services  
4 Place Sadi Carnot,  
CS60649  
13235 Marseille Cedex 02



**ECF CERCA**  
 Agence de SAINT GEORGES LES  
 BAILLARGEAUX  
 Z.A. Les Moinards  
 86130 SAINT GEORGES LES  
 BAILLARGEAUX  
 Tél. : 05 49 08 93 18

**CERTIFICAT**

**LIP POITIERS INDUSTRIE ET BATIMENT**  
**M. NEVEUX Anthony**  
**16 18 Boulevard du Grand Cerf**  
**86000 POITIERS**

Siège social

**ECF CERCA**  
 RN11 - Route de La Mothe  
 79260 LA CRECHE  
 Tél. : 0549088000

Monsieur,

Nous vous remercions de la confiance que vous nous avez accordée pour votre projet de formation.

Vous trouverez ci-dessous le justificatif que vous devez produire à toute demande officielle.

Ce CACES® permet la délivrance de l'autorisation de conduite pour les engins cités, après vérification de l'aptitude médicale ainsi que les consignes et les risques liés à l'environnement de travail.

Veuillez agréer, Monsieur, l'expression de nos sentiments distingués.

Ce document dématérialisé peut être imprimé en recto/verso avec découpe selon les pointillés.

Président Directeur Général,  
**COUTEAU Simon**



### CACES® R.486 - Plates-formes élev. Mobiles de pers.

Utilisation des plates-formes élévatrices mobiles de personnes

La marque CACES® est protégée par un dépôt de marque à l'INPI sous le numéro 03.3237295

**OTC :**  
 ECF Services  
 4 Place Sadi Carnot  
 13002 MARSEILLE  
 Certificat CACES® : N°ICSCAC0128

**Délivré par :**  
 ECF CERCA  
 Z.A. Les Moinards  
 86130 SAINT GEORGES LES  
 BAILLARGEAUX  
 Tél. : 05 49 08 93 18  
 Mail : contact-formation@ecf-cerca.fr



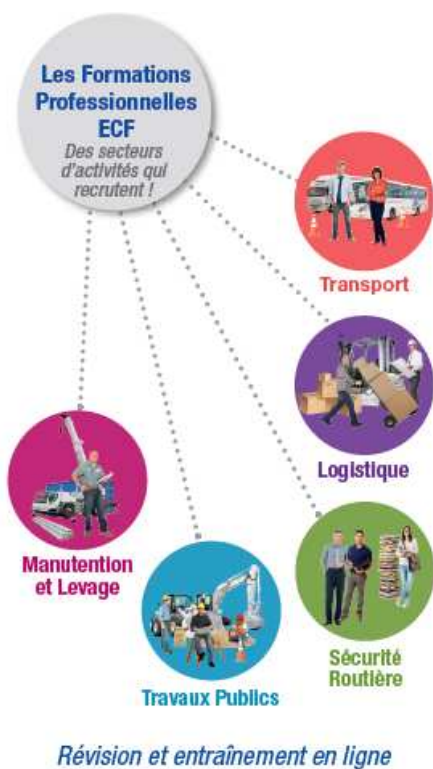
**Titulaire (en toutes lettres) :**  
**M. NEVEUX Anthony**

**Date de naissance :**  
**10/12/1986**

**Signataire (en toutes lettres)**  
**COUTEAU Simon**  
**Président Directeur Général**



Cat.	Type	N° du CACES®	Option Porte-engins	NOM - Prénom du testeur épreuves pratiques	Obtention Echéance
A	PEMP à élévation verticale				
B	PEMP à élévation multidirection	2026-04-486-00B-NP00003	non	BESSEAU Vincent	01/04/2026 ..... 31/03/2031
C	Hors production				
Ce(s) CACES® ne permet(tent) pas la délivrance d'une AIPR					
Pour vérifier la validité de ce(s) CACES® (employeur) ou pour éditer l'attestation correspondante (titulaire) consulter la base de données CACES® sur le site : <a href="https://verification-caces.nevea.fr/">https://verification-caces.nevea.fr/</a> (code de vérification : f1-vnmx67p8)					



Un réseau de proximité  
Retrouvez les centres ECF sur  
[www.ecf.asso.fr](http://www.ecf.asso.fr)

ECF Services  
4 Place Sadi Carnot,  
CS60649  
13235 Marseille Cedex 02



**CACES®**  
Certificat d'Aptitude à la Conduite en Sécurité



**ECF CERCA**  
 Agence de SAINT GEORGES LES  
 BAILLARGEAUX  
 Z.A. Les Moinards  
 86130 SAINT GEORGES LES  
 BAILLARGEAUX  
 Tél. : 05 49 08 93 18

**CERTIFICAT**

Siège social

**ECF CERCA**  
 RN11 - Route de La Mothe  
 79260 LA CRECHE  
 Tél. : 0549088000

**LIP POITIERS INDUSTRIE ET BATIMENT**  
**M. OUSSANI Hafidhou**  
**16 18 Boulevard du Grand Cerf**  
**86000 POITIERS**

Monsieur,

Nous vous remercions de la confiance que vous nous avez accordée pour votre projet de formation.

Vous trouverez ci-dessous le justificatif que vous devez produire à toute demande officielle.

Ce CACES® permet la délivrance de l'autorisation de conduite pour les engins cités, après vérification de l'aptitude médicale ainsi que les consignes et les risques liés à l'environnement de travail.

Veuillez agréer, Monsieur, l'expression de nos sentiments distingués.

Ce document dématérialisé peut être imprimé en recto/verso avec découpe selon les pointillés.

Président Directeur Général,  
**COUTEAU Simon**



### CACES® R.486 - Plates-formes élev. Mobiles de pers.

Utilisation des plates-formes élévatrices mobiles de personnes

La marque CACES® est protégée par un dépôt de marque à l'INPI sous le numéro 03.3237295

**OTC :**  
 ECF Services  
 4 Place Sadi Carnot  
 13002 MARSEILLE  
 Certificat CACES® : N°ICSCAC0128

**Délivré par :**  
 ECF CERCA  
 Z.A. Les Moinards  
 86130 SAINT GEORGES LES  
 BAILLARGEAUX  
 Tél. : 05 49 08 93 18  
 Mail : contact-formation@ecf-cerca.fr



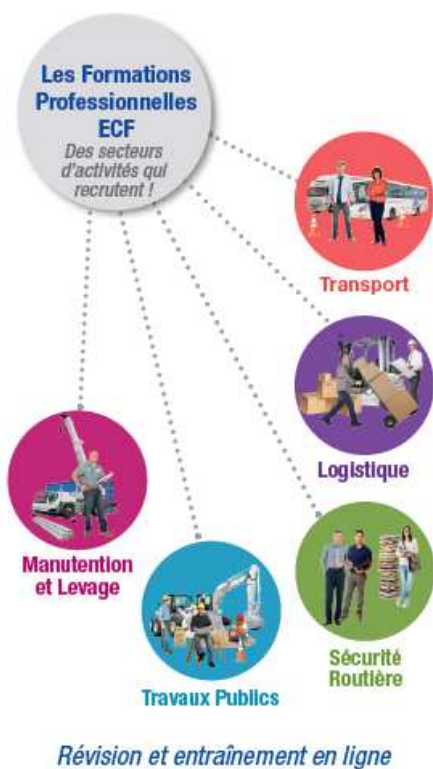
**Titulaire (en toutes lettres) :**  
**M. OUSSANI Hafidhou**

**Date de naissance :**  
**15/10/1990**

**Signataire (en toutes lettres)**  
**COUTEAU Simon**  
**Président Directeur Général**



Cat.	Type	N° du CACES®	Option Porte-engins	NOM - Prénom du testeur épreuves pratiques	Obtention Echéance
A	PEMP à élévation verticale				
B	PEMP à élévation multidirection	2026-04-486-00B-NP00004	non	BESSEAU Vincent	01/04/2026 ..... 31/03/2031
C	Hors production				
Ce(s) CACES® ne permet(tent) pas la délivrance d'une AIPR					
Pour vérifier la validité de ce(s) CACES® (employeur) ou pour éditer l'attestation correspondante (titulaire) consulter la base de données CACES® sur le site : <a href="https://verification-caces.nevea.fr/">https://verification-caces.nevea.fr/</a> (code de vérification : f1-2k52zp58)					



Un réseau de proximité  
Retrouvez les centres ECF sur  
[www.ecf.asso.fr](http://www.ecf.asso.fr)

**CACES®**

Certificat d'Aptitude à la Conduite en Sécurité

ECF Services  
4 Place Sadi Carnot,  
CS60649  
13235 Marseille Cedex 02



**ECF CERCA**  
 Agence de SAINT GEORGES LES  
 BAILLARGEAUX  
 Z.A. Les Moinards  
 86130 SAINT GEORGES LES  
 BAILLARGEAUX  
 Tél. : 05 49 08 93 18

**CERTIFICAT**

**LIP POITIERS INDUSTRIE ET BATIMENT**  
**M. SANGARE Hamed**  
**16 18 Boulevard du Grand Cerf**  
**86000 POITIERS**

Siège social  
**ECF CERCA**  
 RN11 - Route de La Mothe  
 79260 LA CRECHE  
 Tél. : 0549088000

Monsieur,

Nous vous remercions de la confiance que vous nous avez accordée pour votre projet de formation.

Vous trouverez ci-dessous le justificatif que vous devez produire à toute demande officielle.

Ce CACES® permet la délivrance de l'autorisation de conduite pour les engins cités, après vérification de l'aptitude médicale ainsi que les consignes et les risques liés à l'environnement de travail.

Veuillez agréer, Monsieur, l'expression de nos sentiments distingués.

Ce document dématérialisé peut être imprimé en recto/verso avec découpe selon les pointillés.

Président Directeur Général,  
**COUTEAU Simon**



### CACES® R.486 - Plates-formes élev. Mobiles de pers.

Utilisation des plates-formes élévatrices mobiles de personnes

La marque CACES® est protégée par un dépôt de marque à l'INPI sous le numéro 03.3237295

**OTC :**  
 ECF Services  
 4 Place Sadi Carnot  
 13002 MARSEILLE  
 Certificat CACES® : N°ICSCAC0128

**Délivré par :**  
 ECF CERCA  
 Z.A. Les Moinards  
 86130 SAINT GEORGES LES  
 BAILLARGEAUX  
 Tél. : 05 49 08 93 18  
 Mail : contact-formation@ecf-cerca.fr



**Titulaire (en toutes lettres) :**  
**M. SANGARE Hamed**

**Date de naissance :**  
**01/01/2000**

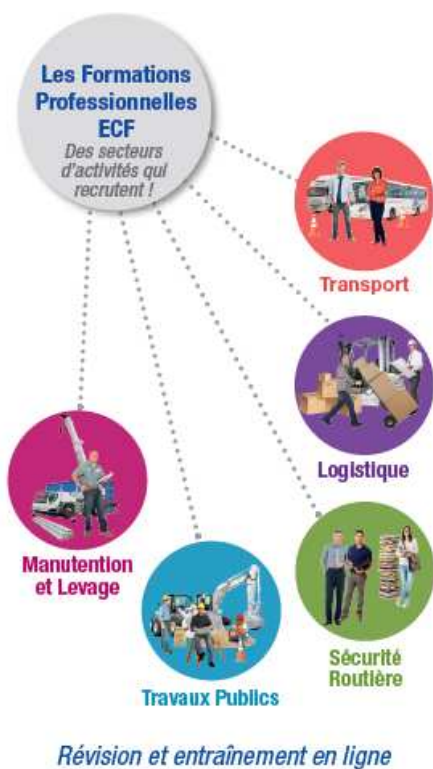
**Signataire (en toutes lettres)**  
**COUTEAU Simon**  
**Président Directeur Général**



Cat.	Type	N° du CACES®	Option Porte-engins	NOM - Prénom du testeur épreuves pratiques	Obtention Echéance
A	PEMP à élévation verticale				
B	PEMP à élévation multidirection	2026-04-486-00B-NP00005	non	BESSEAU Vincent	01/04/2026 ..... 31/03/2031
C	Hors production				

Ce(s) CACES® ne permet(tent) pas la délivrance d'une AIPR

Pour vérifier la validité de ce(s) CACES® (employeur) ou pour éditer l'attestation correspondante (titulaire) consulter la base de données CACES® sur le site : <https://verification-caces.nevea.fr/> (code de vérification : f1-13721p95)



Un réseau de proximité  
Retrouvez les centres ECF sur  
[www.ecf.asso.fr](http://www.ecf.asso.fr)

**CACES®**

Certificat d'Aptitude à la Conduite en Sécurité

ECF Services  
4 Place Sadi Carnot,  
CS60649  
13235 Marseille Cedex 02